



Professionnels : quels usages des réseaux sociaux ?

Dossier p.17



PHOTOCOPIEUR • TRACEUR • PRESSE NUMÉRIQUE • SOLUTIONS INFORMATIQUES

Nous avons déménagé !

Retrouvez-nous à notre nouvelle adresse:

**30 rue des Frères Lumière
37170 Chambray-lès-Tours**




En contactant BMS, vous choisissez un service de **proximité** et de **qualité** !

30 rue des Frères Lumière 37170 Chambray-lès-Tours - Tél : 02 47 404 500 - Fax : 02 47 404 501 - www.bms37.fr



www.bmw.fr



Le plaisir de conduire

BMW BusinessDrive
Solutions de mobilité durable





L'ÉLÉGANCE SUR TOUTE LA LIGNE.

NOUVELLE BMW SÉRIE 4 GRAN COUPÉ.

Avec la Nouvelle BMW Série 4 Gran Coupé, BMW crée un modèle à l'esthétique fascinante bénéficiant de toutes les fonctionnalités d'une berline. Empruntant sa silhouette élancée et sa ligne de toit fuyante au modèle coupé, elle a été conçue avec un hayon électrique, cinq portes, cinq places et des émissions à **partir de 119 g de CO₂/km.**

Rendez-vous sur bmw.fr/businessdrive ou en concession BMW à partir du 19 juin.

Amplitude Automobiles
7, rue Benjamin Franklin - 37170 CHAMBRAY-LES-TOURS
Tél. 02 47 27 21 21
www.amplitude-tours.bmw.fr

Consommations en cycle mixte de la Nouvelle BMW Série 4 Gran Coupé : 4,5 à 8,3 l/100 km. CO₂ : 119 à 193 g/km.



Par Gérard Bouyer,
Président de la CCI Touraine

Édito

Les CCI sous le cyclone de Bercy :

- dévastateur pour les territoires
- moins de services aux entreprises, et moins.... voire suppression des investissements

En matière de relance économique, force est de constater que les différents locataires de Bercy se succèdent sans réellement faire preuve d'innovations pour restaurer un appareil économique en panne.

Plutôt qu'une refonte ambitieuse et durable du système économique, fiscal et social qui pèse sur nos PME, ceux-ci entendent imposer aux acteurs économiques, au 1^{er} rang desquels les entreprises, une équation impossible à résoudre !

Ainsi, tout en annonçant publiquement une volonté de soutien aux entreprises, ce sont des décisions et orientations contraires qui sont prises à l'exemple de celles qui pèsent sur les CCI.

Actrices de terrain, dédiées à l'économie des territoires et surtout dirigées par des chefs d'entreprises au service des entreprises, le Gouvernement veut condamner les CCI : ponction de 500 M€ sur les fonds de roulement en 2015 qui s'ajoutent aux 170 M€ déjà prélevés en 2014, baisse de 37% de la ressource fiscale sur 3 ans, ce qui est disproportionné vis-à-vis des efforts demandés aux autres acteurs publics.

Autant dire que ces orientations aux conséquences lourdes risquent non seulement d'affaiblir ce réseau de proximité, mais bel et bien de le sacrifier sur l'autel de la réforme des politiques de l'Etat.

Les CCI ne sont pas opposées aux réformes, bien au contraire. Elles ont déjà engagé celle qui voit actuellement la modernisation du réseau (baisse des dotations depuis 2010, régionalisation...), et elles attendent désormais de pouvoir participer à celles qui relanceront véritablement notre économie.

Malheureusement, loin des réalités du terrain et du quotidien des entreprises, le Gouvernement reste sourd aux propositions pragmatiques et responsables des CCI. Il s'obstine à vouloir imposer une arithmétique comptable inadaptée mettant en danger les investissements sur les territoires, et choisit ainsi la voie d'un redressement contre-productif pour notre pays.

Cette attitude irresponsable dénote une certaine méconnaissance des missions consulaires et activités de conseils aux entreprises, pour ne pas dire un mépris certain vis à vis des PME, en particulier des plus petites, 1^{ères} utilisatrices des services des CCI.

Alors, Monsieur le Ministre, il est encore temps de changer de formule !

Journée territoriale à Saint-Paterne-Racan et Neuillé-Pont-Pierre

10^{ème} moment de rencontre sur le terrain depuis le début de la mandature



Visite à Neuillé-Pont-Pierre chez PLV 37, spécialiste du pelliculage, vernis et sérigraphie.

« Le territoire souffre d'une inadéquation entre l'offre et la demande d'emplois. » C'est la conclusion des échanges qui ont eu lieu entre les membres du Bureau de la CCI et les acteurs économiques du territoire de Saint-Paterne-Racan et de Neuillé-Pont-Pierre. Ils étaient réunis le 26 juin dernier autour d'ateliers tourisme et industrie. Une réunion de synthèse a ensuite eu lieu en présence d'élus locaux. Elle a

permis de tirer des enseignements dont la « **nécessité de favoriser les rencontres entre les acteurs d'un même secteur qui ne se connaissent pas** ». La Journée territoriale s'est conclue par la visite d'ASP Technologie et de la SARL Lesève à Saint-Paterne-Racan, de PLV 37 à Neuillé-Pont-Pierre et du 5^{ème} atelier-relais mis en place par la Communauté de Communes de Racan.

Networking d'Amboise

Une 1^{ère} édition qui remplit ses objectifs

Industrie, service, commerce : tous les secteurs d'activités étaient présents le 22 mai dernier à l'occasion du 1^{er} networking du Val d'Amboise. Au total, 65 entreprises sont venues faire connaissance dans un timing volontairement limité. A l'issue de la rencontre, les participants semblaient apprécier « **l'utilité d'être mis en relation et d'établir des contacts qui peuvent entraîner le développement de partenariats** ». L'événement, organisé par la CCI, la communauté de communes Val d'Amboise et le groupement des entreprises du Val d'Amboise (GEIDA), se tenait dans les locaux de Pep'fit. Un lieu innovant puisqu'il s'agit de la seule pépinière d'entreprises du département qui reçoit artisans et entreprises de services.



3 minutes : c'est le temps dont dispose chaque participant lors d'un tour de table pour présenter son entreprise.

Partenariat CCI Touraine – Crédit Agricole

Petit-déjeuner Allemagne et réunion RSE

« **Unir nos efforts pour le développement des entreprises du territoire.** » Initié en 2013, le partenariat qui unit la CCI Touraine et le Crédit Agricole de la Touraine et du Poitou se poursuit cette année. Parmi les actions menées en commun, une conférence était organisée le 15 mai sur le thème du développement des affaires en Allemagne. Les dirigeants des sociétés Plastivaloire et Colles et Couleurs Cléopâtre ont partagé leurs expériences en matière de développement et d'implantation à la quarantaine d'entrepreneurs présents. La CCI a, quant à elle, présenté son offre d'accompagnement dans la prospection du marché allemand. Autre événement : l'atelier RSE du 21 mai. Une quinzaine de personnes étaient

venues profiter de l'expérience du Crédit Agricole sur les questions environnementales, sociales et économiques. Une nouvelle réunion RSE est prévue le 8 octobre prochain.



Conférence sur le thème du développement des affaires en Allemagne organisée dans le cadre du partenariat entre la CCI Touraine et le Crédit Agricole.

CCI Touraine et Caisse d'Epargne

Renouvellement du partenariat

Le 4 juin dernier, à l'occasion de l'inauguration du nouveau centre d'affaires de la Caisse d'Epargne Loire Centre situé dans le quartier des deux lions à Tours, le président de la CCI Touraine Gérard Bouyer et la présidente du directoire de la Caisse d'Epargne Loire Centre Nicole Etchegoïnberry ont renouvelé le partenariat cadre liant les 2 institutions. Sous le label « croissance et développement » l'accord prévoit notamment l'animation par les experts de la Caisse d'Epargne du Vademecum de la Croissance des Entreprises, la participation

aux septièmes Rencontres Touraine Entreprises en février 2015, et l'organisation d'une conférence dédiée à l'entrepreneuriat au féminin.



Nicole Etchegoïnberry et Gérard Bouyer renouvellent le partenariat qui lie la Caisse d'Epargne Loire Centre et la CCI.

5^{ème} forum de la création-reprise d'entreprise

« Votre entreprise commence ici »

Le succès était à nouveau au rendez-vous le 19 juin dernier pour la 5^{ème} édition du forum de la création-reprise d'entreprise. Près de 400 porteurs de projets ont répondu présents à l'événement organisé par la CCI, la Chambre de Métiers et de l'Artisanat et la Chambre d'Agriculture. Plus de 650 rendez-vous ont eu lieu entre futurs entrepreneurs et professionnels de la création-reprise. Banques, assurances, juristes ou encore experts-comptables : « tous les experts et spécialistes auxquels

on peut avoir à faire lors de la création-reprise étaient présents » indique Manysyn Thin, directeur et fondateur de la start-up Nowly. Nouveauté de cette édition : la présence d'un espace dédié à l'implantation d'entreprises en Touraine. Trois conférences ont également permis aux porteurs de projets de s'informer sur la reprise d'entreprise, les aides à la création et l'importance du numérique dans leur projet. Le prochain forum aura lieu les 21 et 22 novembre.



Les réseaux font leur cirque

L'événement inter-réseaux de l'année



« Les membres de plusieurs réseaux et associations* de la CCI voulaient se rencontrer. » C'est pour répondre à cette volonté que la CCI Touraine, en partenariat avec AG2R La Mondiale, La Poste et File dans ta chambre productions (agence de communication audiovisuelle), a imaginé l'événement « Les réseaux font leur cirque ». Cette journée proposée le 1^{er} juillet au pôle Européen des Arts du Cirque de Luynes a rassemblé les représentants d'une cinquantaine d'entreprises afin « d'apprendre à se connaître autrement ». Au programme : un Business Quick Meeting** et 5 ateliers ludiques pour s'initier au trampoline, à l'équilibre, au ruban aérien, au trapèze, au jonglage... « Cette journée a été un vrai booster pour se faire connaître et obtenir un grand nombre de contacts utiles » ont conclu les participants.

* Centre & Tic, cluster Noveco, membres de CCI espace affaires, club des entreprises culturelles et les 4 communautés : tourisme viti, transport logistique, RH management, performance durable.

** rendez-vous rapides organisés sur le même modèle que les networking.

axeRéso

Offrir aux entreprises un espace de dialogue

Organisé pour la première fois dans le bassin économique du Loudannais, le rendez-vous axeRéso du 17 juin a permis aux chefs d'entreprises des agglomérations de Chinon, Loudun, Mirebeau, Richelieu, Saumur et Thouars d'échanger entre professionnels et d'envisager des partenariats. Au programme de cette convention d'affaires multisectorielle : 8 rendez-vous de 20 minutes préprogrammés pour chaque participant. Les 112 entreprises présentes avaient pu choisir au préalable les interlocuteurs avec lesquels elles souhaitaient échanger. L'événement était organisé par les CCI Touraine et de la Vienne, en partenariat avec les clubs d'entreprises des 6 villes concernées.



S'informer sur l'évolution de la réglementation en matière d'accessibilité

Organisées chaque 1^{er} lundi du mois, les Matinées de l'accessibilité ont pour objectif d'informer et de sensibiliser les professionnels sur la législation en vigueur. Obligation de mise en conformité, possibilité de dérogation, aspects pratiques (comment monter un dossier d'autorisation de travaux ?) étaient ainsi à l'ordre du jour le 2 juin dernier au Moulin de Veigné. L'événement, organisé à l'initiative des 4 unions commerciales du département et en partenariat avec la Direction Départementale des Territoires, la CCI Touraine et la Mairie de Veigné, accueillait une trentaine de participants. Hôteliers, commerçants, restaurateurs, responsables de collectivité territoriale ou élus locaux, tous étaient venus se renseigner sur l'évolution de la réglementation.

Elaborez votre stratégie commerciale et marketing

La CCI Touraine et les CCI de la région Centre proposent aux PME industrielles de bénéficier d'un accompagnement individuel et personnalisé sur la stratégie commerciale et marketing. La méthode repose sur 3 jours de conseil en entreprise répartis sur trois mois. L'action a une durée de 18 mois.

Inscription et tarif au 02 47 20 00 ou www.touraine.cci.fr

AU PLUS PRÈS DES BESOINS DES ENTREPRENEURS

4 bonnes raisons de faire appel à la CCI Touraine

CRÉER, REPRENDRE, TRANSMETTRE

De la création à la transmission d'entreprise, la CCI Touraine accompagne les porteurs de projet dans leurs démarches et formalités. Tout au long de l'année, elle leur propose ainsi réunions d'information, rendez-vous individuels, ateliers pratiques ou stages.

« C'est **une vraie clef d'accès**, l'Espace Entreprendre centralise un maximum d'informations en un seul lieu. J'y ai toujours trouvé les réponses à mes questions. »

Marie-Agnès Lorandel, responsable, CAPAROL CENTER 37 (Saint-Pierre-des-Corps)

EN 2013

460

porteurs de projets ont été accueillis et accompagnés par la CCI Touraine.

Les «vendredis de la création reprise» ont réuni **500** personnes.

RECRUTER ET FORMER

Embauche ou formation, la CCI Touraine aide les entreprises à renforcer leurs compétences. Le site Sesame-emploi.fr met en relation entreprises et demandeurs d'emploi au niveau local. La CCI encourage l'apprentissage et accompagne les entreprises dans leurs formalités.

« www.sesame-emploi.fr est **un bon outil de recrutement**, supérieur à bien d'autres. Il a été conçu pour répondre aux attentes des employeurs. »

Philippe Girard, dirigeant, EIFI (La Riche)

EN 2013

La CCI a accompagné la signature de **1 600** contrats d'apprentissage.

2 000

CV ont été déposés sur le site Sesame-emploi.fr.

INNOVER

La CCI Touraine encourage les entreprises à se lancer dans l'aventure de l'innovation : un élément essentiel de différenciation et de compétitivité des entreprises. L'accompagnement de la CCI permet aux entreprises d'évaluer, de structurer leurs projets, d'identifier des partenaires techniques ou financiers...

« Innovia Touraine* ? **Une formidable boîte à outils** qui m'a permis de structurer mon projet. »

Eva Bachelard-Chalmont, dirigeante, Eredova (Tours)

*Le dispositif Innovia Touraine est proposé par la CCI et l'ARITT Centre

EN 2013

180

entreprises ont été accompagnées sur des projets d'innovation.

INTÉGRER UN RÉSEAU

La CCI Touraine en est persuadée : les réseaux d'entreprises sont de précieux accélérateurs de développement. Ils permettent de trouver de nouveaux marchés, de faire évoluer leurs pratiques, de nouer des partenariats de proximité... La CCI fait de l'animation de communautés et de l'organisation de conférences, ateliers thématiques, networking et autres conventions d'affaires l'une de ses priorités.

« Très orientées «business», les Rencontres Touraine Entreprises sont **un véritable outil de prospection**. On y rencontre aussi bien des clients que des fournisseurs. »

Frédéric Le Bret, Président de CETIL (Montbazou)

EN 2013

1 600

rendez-vous ont été programmés lors de la convention d'affaires annuelle, **60%** des entreprises y ont signé de nouveaux contrats.

3 200

personnes ont participé aux **80** actions d'animation de la CCI.

Un château d'exception pour vos repas, vos réunions...



RS
RELAX & SERVICE

Domaine de
La Tortinière
Château-Hôtel **** Restaurant

Route de Ballan - 37250 Veigné - France
+33 (0)2 47 34 35 00 • fax +33(0)2 47 65 95 70
contact@tortiniere.com

www.tortiniere.com

ORLÉANS - TOURS

Châteauroux, Joué-les-Tours, Loches, Châteaudun, Chartres, La Loupe

en région Centre La formation Supérieure par l'apprentissage

NOS JEUNES ONT LE PROFIL DE VOS EMPLOIS



BTS BAC PRO. CAP
Titre Pro. Licence
DCG

En 2014, l'ARPEC Touraine devient le CFSa de l'AFTEC



Tél : 02 47 36 20 50
www.cfsa-aftec.com

CENTRE DE FORMATION SUPÉRIEURE D'APPRENTIS
de l'Association pour la Formation Technologique dans l'Enseignement Catholique



avec le concours du Conseil régional du Centre et du Fonds Social Européen

Tout l'immobilier pour toutes les entreprises

INDUSTRIE



A LOUER

TOURS - Agglo Est
Local d'activités de 735 m²

SERVICE



LIVRAISON MI-2015

A LOUER

ST-PIERRE - Gare TGV
Local d'activités et bureaux (surfaces divisibles)

COMMERCE



A LOUER

TOURS - Av. Grammont
Local commercial de 125 m²

Bureaux • Locaux d'activités • Locaux commerciaux • Droit au bail
Fonds de commerces • Entrepôts • Terrains

Vente & Location • Expertise - Avis de valeur • Gérance • Syndic

TOURS : 4, rue de Clocheville
02 47 333 347 / tours@cbre.fr

BLOIS : 5, rue du Commerce
02 54 74 39 39 / blois@cbre.fr

BROSSET
IMMOBILIER D'ENTREPRISE

Membre indépendant du réseau

CBRE

www.brosset-immobilier.fr

Sans prise de risque, il n'y a pas d'innovation !



Le 18 septembre dernier, le skipper du 60 pieds MACIF, François Gabart participait à une conférence intitulée « De l'audace à l'innovation » en partenariat avec la MACIF et la CCI Touraine. L'occasion d'interroger l'homme-ingénieur, sportif de haut niveau mais aussi chef d'entreprise sur sa vision de l'innovation.



Catherine De Colbert, vice présidente de la CCI Touraine avec François Gabart et Florent Carrière, animateur de TV Tours. 263 personnes étaient présentes à la conférence.

« La créativité se nourrit d'échanges. » François Gabart n'est pas aussi solitaire qu'on l'imagine. Vainqueur du Vendée Globe en 2013, le skipper de 31 ans évolue en fait au sein d'une véritable équipe. « On a l'image du marin qui part seul en mer, mais derrière il y a 60 personnes qui travaillent à ce projet ! C'est une entreprise à part entière. » Et qu'on se le dise, le challenge ne se vit pas seulement pendant les courses : « Avec l'équipe MACIF, on invente des bateaux et des façons de naviguer. Tout ça se prépare à terre, bien en amont de la compétition sportive. Notre objectif, avant de gagner, est d'imaginer un bateau toujours plus performant. En somme, nous essayons d'être les plus innovants possible. »

Avant de se frayer un chemin dans l'univers de la course en mer, ce Charentais d'origine a fréquenté les bancs d'une école d'ingénieur à Lyon. Diplômé en génie mécanique, il considère que le métier de marin est aujourd'hui un métier d'ingénieur. « Nous faisons attention aux matériaux utilisés par exemple. Sur le bateau qui a couru le Vendée Globe, il y avait une voile particulière, quelque chose de nouveau et qui a très certainement contribué à faire la différence à l'arrivée. » Et d'ajouter : « On ne peut pas se permettre de commettre trop d'erreurs mais sans prise de risque, il n'y a pas d'innovation ! Pour

découvrir, inventer et créer, il faut essayer. Il ne faut pas faire ce qui a déjà été fait mais se montrer capable de plonger vers l'inconnu. »

L'innovation, c'est être résolument tourné vers l'avenir

Cette philosophie, François Gabart l'applique au quotidien. Car le skipper est également chef d'entreprise. Installé à La Forêt-Fouesnant, commune du sud Finistère et port d'attache de nombreux navigateurs de renom, l'homme dirige une PME spécialisée dans la maîtrise

d'ouvrage... de bateaux ! Là-bas, l'équipe participe depuis l'an dernier à la construction d'un multicoque de 30 mètres qui devrait être prêt à naviguer courant 2015. « Nous avons imaginé un bateau avec des technologies évolutives, on améliorera les choses au fur et à mesure des besoins. Pour innover, il ne faut pas penser les choses de façon définitive » prévient le skipper. Alors l'innovation, forcément gage de succès ? « Je crois qu'il y a un juste équilibre à trouver entre créer quelque chose, et donc prendre des risques, et s'appuyer sur ce qui existe déjà, tempère François Gabart. Innover pour innover ne sert à rien. Si des choses ont été testées et ont fonctionné, ça donne un socle sur lequel il est essentiel de se baser. Tout est question de dosage, comme en mer ! »



Le navigateur François Gabart a remporté le Vendée Globe 2012 à bord du 60 pieds MACIF.

Le cluster Noveco réalise un appartement-témoin innovant

Le cluster a participé à la rénovation d'un foyer-logement de Tours. Credo du cluster pour cette réalisation : mettre la technologie au service de l'accessibilité.

Le foyer-logement Schweitzer de Tours fait peau neuve grâce notamment à Noveco. Le cluster, qui regroupe plusieurs artisans du bâtiment, vient de signer un appartement-témoin dans la résidence.

La force de Noveco tient en un mot : collaboration. « *Unir les compétences de chacun permet de faire émerger des idées nouvelles* » affirme ainsi Pierre Bureau, vice-président du cluster.

Dans le cadre de l'appel à candidatures lancé par Tour(s)plus en mars 2012, c'est le bailleur social Tour(s)Habitat qui a répondu à l'appel d'offres en collaboration avec l'APF (Association des Paralysés de France), le CCAS (centre communal d'action sociale) et Noveco. Ils ont imaginé des solutions innovantes : portes et volets commandés, lavabos à hauteur, douches à l'italienne, visiophones... : la domotique et l'accessibilité sont partout. « *Nous sommes partis des usagers pour concevoir cet espace, témoigne Pierre Bureau. La technologie s'adaptera aux besoins et à l'état de santé des locataires car les appartements seront évolutifs.* »

Le 2 septembre dernier, Tour(s)Habitat a lancé un appel d'offres pour la rénovation complète du bâtiment. Les travaux devraient débuter en 2015.

Contact :

02 47 47 20 90

clusternoveco@gmail.com



Observatoire de l'Economie et des Territoires de Touraine : l'outil qui décode les chiffres



Yves Massot, président de l'Observatoire de l'Economie et des Territoires de Touraine.

Donner une représentation de l'économie : telle est la mission de l'Observatoire de l'Economie et des Territoires de Touraine. Cette structure loi 1901 collecte, analyse et diffuse des données économiques, sociales et territoriales. Présentation d'un outil accessible à tous.

« *L'Observatoire de l'Economie et des Territoires de Touraine est un formidable outil pour les chefs d'entreprise !* » s'enthousiasme Yves Massot. L'élu de la CCI préside la structure associative.

Créé en 1991, l'OE2T est administré et financé par Tour(s)Plus, la CCI Touraine et le Conseil général d'Indre-et-Loire. Il regroupe également une cinquantaine d'adhérents et de partenaires (services de l'Etat, organismes de développement économique, communautés de communes...). « *La mutualisation des moyens et la mise en réseau des acteurs du développement économique local est un des fondements et l'une des particularités de l'Observatoire* » précise son président. Mission de la structure : recueillir des données économiques et d'environnement socio-démographique afin de « *fournir aux décideurs une base d'informations et des outils d'aide à la décision pour imaginer des projets adaptés aux problématiques du territoire* ».

L'Observatoire réalise des analyses sectorielles, des tableaux de bord, des statistiques, des suivis de conjoncture, etc. Le tout avec une approche pluridisciplinaire : « *Nous sommes amenés à traiter des données purement économiques, mais également relevant du domaine social, des équipements, des infrastructures...* » complète Laure Huguenin, directrice de l'OE2T.



Proposer une vision de l'économie plus réaliste



L'Observatoire de l'Economie et des Territoires de Touraine ne réserve pas le fruit de son travail à ses membres associés, bien au contraire. « *On le sait peu, mais c'est aussi un outil à destination des entreprises* » affirme Yves Massot. Via son site internet déjà très fourni, l'OE2T propose une mine d'informations accessibles en quelques clics. « *Si un chef d'entreprise a besoin de données plus précises, il peut prendre contact avec nous et nous lui transmettrons des informations sur mesure** » ajoute Laure Huguenin.

« *L'Observatoire n'est certes pas un bureau d'études mais il peut aider les entreprises dans leurs projets en leur donnant des indicateurs essentiels. Il ne faut pas hésiter à se servir de cet outil indispensable* » conseille Yves Massot.

* Prestation sur devis

www.economie-touraine.com



GALVA 72 Une industrie respectueuse de l'environnement

Dimension baigns (m)
8.50 x 1.60 x 3.20

S.A.S.

La qualité,
Les services en plus ...

Accueil

Qualité

Délai

Logistique

Tous les jours nos camions se déplacent, profitez en !

LUNDI - JEUDI MARDI - VENDREDI MERCREDI LUN - MAR - JEU - VEN

GALVA 72 SAS - ZA la Cour du Bois 72550 Coulans/Gée
Tél. 02 43 39 11 11 - Fax. 02 43 39 11 12 - acosnet@galva-72.fr

POINT PUB TOURAINE

15 ans de savoir-faire
une qualité reconnue
des délais garantis

Handi Signalétique

SALLE D'ATTENTE

41 rue du Mûrier 37540 Saint Cyr sur Loire
Tél. : 02 47 05 77 22

➔ pointpubtouraine.com

Marquage Publicitaire & Signalétique

RENAULT, UN PROFESSIONNEL AU SERVICE DES PROFESSIONNELS.

Nos 4 nouveaux services⁽¹⁾ :

ENCORE + FLEXIBLE

Des ateliers aux horaires élargis⁽²⁾.

ENCORE + EXPRESS

La révision en 1h maxi⁽³⁾.

ENCORE + DISPO

Des véhicules de remplacement utilitaires⁽⁴⁾.

ENCORE + ECO

Toute l'année, 10 % d'économie sur nos forfaits⁽⁵⁾.

DÉLAI RESPECTÉ
OU RÉVISION OFFERTE



www.renault.fr/renault-entreprises

RENAULT
PRO+

(1) Services disponibles dans les points de vente du réseau Renault PRO+ situés en France métropolitaine.
(2) Solution de flexibilité horaire au choix du point de vente parmi les 3 suivantes : ouverture dès 7h, ou non-stop entre 12h et 14h, ou jusqu'à 19h.
(3) Service réservé aux clients professionnels propriétaires d'un VP/VUL inférieur à 3,5 t de marque Renault, sous condition du respect de l'heure de rendez-vous préalablement fixée entre le réseau Renault et le client, pour la réalisation d'une révision Renault (hors révision Renault Endurance), à l'exclusion de toute autre prestation. Si le délai d'1h n'est pas respecté, Renault offre la révision au client. En cas de retard du client de plus de 5 minutes par rapport à l'heure de rendez-vous préalablement fixée, l'offre ne s'applique plus ; un autre rendez-vous pourra être fixé, sous réserve de disponibilité.
(4) Garantie de mise à disposition pour les clients professionnels d'un véhicule de remplacement de catégorie équivalente à celui laissé en dépôt, VP pour VP, VUL pour VUL, à titre gratuit ou onéreux selon le point de vente, sur réservation.
(5) Gamme de forfaits PRO+ inférieurs de 10% aux forfaits publics équivalents, réservés aux clients professionnels propriétaires d'un VP/VUL inférieur à 3,5 t de marque Renault. Ex : pour un forfait prix public à 60 €, le forfait PRO+ équivalent est à 54 €.



RENAULT
TOURS

Rue Albert Einstein - TOURS NORD
ZI La Vrillonnerie - CHAMBRAY-LES-TOURS

02 47 80 77 77

Observatoire du Commerce des CCI : des services adaptés aux entreprises et aux collectivités

L'Observatoire du Commerce des CCI du Centre constitue une base de données sur les commerces et les comportements d'achat des ménages. Actualisées en 2014, ces données dressent le « Portrait du commerce en région Centre ». Elles vous seront indispensables pour la définition et le suivi de votre stratégie commerciale.

Saviez-vous qu'en région Centre, on compte 28 000 points de vente ? Que près d'une commune sur trois est dépourvue de commerces de proximité ? Que les dépenses de consommation des ménages sont pour moitié alimentaires, et que cette part a progressé de 13 % depuis 2009 ? Ces différentes informations proviennent de l'Observatoire du Commerce des CCI du Centre : une vaste base de données sur les commerces et les habitudes de consommation.

L'Observatoire du Commerce des CCI du Centre étudie d'une part l'offre (équipement commercial sur le territoire, répartition et évolution des surfaces de vente par activités...); et de l'autre la demande (volume des dépenses de consommation, répartition et évolution par famille de produits...). Il s'appuie pour cela sur des indicateurs de l'Insee et une enquête auprès d'un échantillon représentatif de 10 000 ménages. La dernière édition ayant été menée à l'automne 2013, les données disponibles ont été actualisées cette année.

Ces données dessinent le Portrait du commerce en région Centre (2014). La synthèse révèle de grandes tendances, comme « le phénomène Drive » illustré par la création de quelque 150 points de retrait en 5 ans. C'est aussi le dynamisme du commerce non sédentaire, avec un taux d'environ 20 % de communes accueillant un marché au moins une fois par semaine. Ou encore la préférence confirmée des ménages pour les grandes surfaces qui

drainent quasiment les trois quarts des dépenses réalisées tous produits confondus. A partir des résultats collectés et croisés, l'Observatoire du Commerce des CCI fournit ainsi un état des lieux de l'activité commerciale et des comportements d'achat. Il établit notamment, sur un secteur géographique déterminé, le taux de rétention (part des dépenses effectuées sur ce même secteur) et le taux d'évasion (part des dépenses effectuées hors de ce secteur). Il permet également d'analyser les évolutions de l'environnement commercial, « phase indispensable à toute prospective » souligne la CCI Touraine.

Collectivités, cabinets d'études, porteurs de projet, enseignes... vous avez besoin

Accessibilité
Au 1^{er} janvier 2015, tous les ERP (Etablissement recevant du public) devront être accessibles aux personnes en situation de handicap ou de mobilité réduite.

1^{er} JANVIER 2015

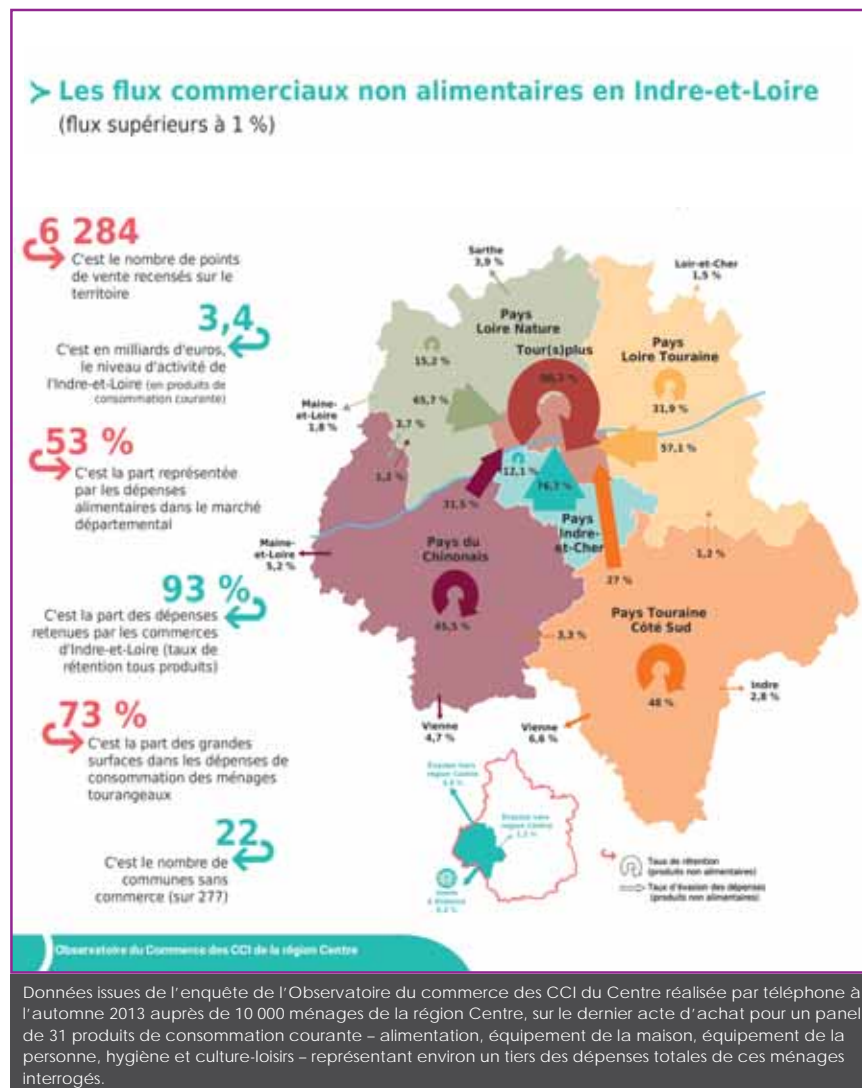
Réunion d'informations
chaque 1^{er} lundi du mois.

02 47 47 20 00
www.touraine.cci.fr

de données qualifiées sur la Touraine, d'une photographie du commerce dans un domaine précis, d'un diagnostic ou d'un appui en matière de projet d'équipement commercial : l'Observatoire du Commerce en Indre-et-Loire vous propose une offre de services variés. Des prestations utiles pour évaluer l'attractivité commerciale d'un territoire, se positionner sur un marché, voire mieux cerner sa zone de chalandise avant de mettre en œuvre des actions marketing ciblées.

Informations
www.touraine.cci.fr

Contact CCI Touraine
Danièle JULIEN
02 47 47 20 00 | djulien@touraine.cci.fr



Une Image à Part

« Des solutions de communication audiovisuelle innovantes »



Sébastien Duveau.

Expérience, passion et innovation sont les moteurs d'Une Image à Part. Cette société tourangelle signe des films pour des entreprises ou des institutions dans les domaines du tourisme, de l'industrie, de l'artisanat, de l'environnement... Focus.

Comment mettre en scène et valoriser une activité, un projet, un chantier ou un site de production ? C'est cette question qui inspire l'équipe d'Une Image à Part. « *J'aime raconter de belles histoires en images* » résume son dirigeant, Sébastien Duveau. Il a fondé sa société en 2009 avec son épouse Sabine, co-gérante et chargée de production, après plus de 20 ans passés à réaliser des reportages et documentaires pour le compte du

Ministère de la Défense puis de TF1, Arte et France Télévisions. Installée à Tours centre, l'entreprise intervient auprès de paysagistes, de professionnels du tourisme, d'organismes de recherche, d'entreprises... « *L'objectif est de s'adapter à tous les budgets et de se différencier par un savoir-faire et des solutions de communication innovantes.* » L'équipe dispose notamment de quatre drones offrant différentes possibilités de captation : « *ces outils permettent de réaliser des vidéos d'une nouvelle dimension à un coût raisonnable. Les images d'un seul vol se partagent et contribuent au développement du territoire* » ajoute Sébastien Duveau. Ses drones ont déjà survolé le Bec d'Allier, les châteaux de Chambord ou de Villandry et des tournages sont en cours avec le zoo parc de Beauval et Tour(s)plus. Le gérant porte également des projets « *trans-médias* » à travers la société TIC&Doc fondée l'an passé dans l'idée de « *produire des parcours interactifs entre télévision, web et applications mobiles.* »

Activité : production audiovisuelle, formation aux techniques de l'image et de montage, media-training

Effectifs : 4 salariés

Clièntèle : ADT de Touraine, EDF Grand Centre, Promodis, INRA, cellule audiovisuelle de la gendarmerie nationale à Limoges, Norbert Dentressangle, Région Centre...

CA : 0,34 M€

Contact : www.uneimageapart.com



Olivier Arnold (à gauche), pilote de drone agréé par la DGAC, et Sébastien Duveau lors d'un tournage sur les techniques de lutte contre l'incendie réalisé en collaboration avec le cabinet Sorgniard.

Menuiserie Delmas

« Privilégier l'écoute pointue du client »



Vincent Delmas a investi près d'un million d'euros en bâtiment et en machines depuis 2005.

Installée à Richelieu depuis plus de 25 ans, la menuiserie Vincent Delmas répond aux demandes croissantes d'une clientèle régionale exigeante.

« **J'ai toujours voulu être menuisier.** » Originaire du Lot, Vincent Delmas a parcouru la France avant de poser ses valises en

1988 à Richelieu où il a créé son atelier. « *A cette époque, j'étais un menuisier pluraliste pour les particuliers. Je gérais les chantiers de A à Z : portes, fenêtres, plinthes...* ». Dix ans plus tard, l'entrepreneur décide « *d'orienter son activité vers les professionnels du bâtiment* ». Il agrandit ses locaux qui passent progressivement de 100 à 1 500 m² et se spécialise dans la menuiserie extérieure (portes, fenêtres et volets) pour les artisans et les revendeurs. Le menuisier n'intervient plus sur les chantiers si ce n'est pour répondre aux commandes exceptionnelles. Il privilégie « *l'écoute pointue du client* » et s'appuie sur son « *catalogue très étendu offrant des dizaines de possibilités* ». Sa menuiserie bénéficie aujourd'hui d'une « *réelle reconnaissance des clients mais aussi des architectes des bâtiments de France* ». Vincent Delmas investit chaque année près de 150 000 euros en bâtiments, machines ou recrutement. Que réserve 2015 ? « *La création d'un nouvel atelier de peinture de 500m² et l'accueil de deux nouveaux salariés.* »

Activité : conception de portes, fenêtres et volets

Effectifs : 18 salariés

CA : 2,26 M€

Contact : 02 47 95 30 89



Exemple de réalisation des ateliers Delmas.

Terres de France

« Le tourisme vert est un marché à gros potentiel »

Installé à Saint-Cyr-sur-Loire, Terres de France est spécialisé dans le tourisme vert et possède huit résidences sur le Grand Ouest. Le groupe ambitionne d'atteindre un chiffre d'affaires de 5,5 millions d'euros en 2015.



Pierre Bournais co-dirige le groupe avec son frère Charles-Henri.

Séminaires et organisation d'événements, week-ends thématiques, vacances familiales, découverte du patrimoine local et activités sur place... Telle est l'offre de Terres de France. Créé en 2009 suite à la reprise du Relais du

Plessis à Richelieu, ce groupe familial est spécialisé dans le tourisme vert et les séjours nature, « un marché peu développé avec un gros potentiel » estime Pierre Bournais, directeur commercial de Terres de France. « Nos huit résidences, 3 ou 4 étoiles, sont implantées dans des espaces naturels, au cœur de régions au patrimoine culturel riche, et intègrent le principe d'éco-responsabilité : cottages aux normes environnementales, spas chauffés à l'énergie solaire, récupération des eaux de pluie pour l'arrosage, etc. ». Un tiers du chiffre d'affaires du groupe est réalisé grâce aux séminaires, à l'accueil de groupes et aux événements familiaux. Sur son portail dédié, france-seminaire.fr, Terres de France propose des événements « clé en main » aux thèmes variés. Objectif du groupe : « atteindre un chiffre d'affaires de 5,5 millions d'euros à l'horizon 2015. Pour y parvenir, nous voulons pérenniser nos résidences actuelles, en acquérir de nouvelles et développer

une agence de tour-operating, détaille Pierre Bournais. Cette dernière activité permettrait d'intégrer de nouvelles destinations tout en garantissant la « qualité Terres de France » à notre clientèle ».

Activité : Tourisme vert et organisation de séminaires

Effectifs : 55 salariés

CA : 3,5 M€

Contact : www.terresdefrance.com



L'installation photovoltaïque de la ferme du Hameaux de Pomette à Cahors produit la totalité des besoins en électricité de la résidence.

AMS Propreté

« Savoir s'adapter aux besoins très différents de nos clients »



Fabien Héliou, entouré de son père et de ses 2 frères.

Entreprise familiale créée en 1999, AMS Propreté propose ses services de nettoyage à toutes les entreprises et collectivités locales du Grand Ouest.

Nous accompagnons nos clients dans la gestion de la propreté de leurs bâtiments, à tous les niveaux : nettoyage du sol, des vitres, des sanitaires... mais pas seulement. » Pour Fabien Héliou, président d'AMS Propreté, la force de l'entreprise se situe dans sa capacité

d'adaptation : « Nous nous adaptons aux demandes de nos clients. S'il faut changer une ampoule, réparer une fuite d'eau ou tondre la pelouse, nous intervenons ». Cinémas, restaurants, galeries commerciales, bureaux administratifs : autant de clients que de protocoles et de problématiques à respecter. « Le matériel utilisé et les méthodes de travail ne sont pas les mêmes lorsque nous intervenons dans un garage ou un laboratoire pharmaceutique. C'est d'ailleurs ce qui est passionnant dans notre

métier : la propreté n'est pas la même pour tous. » L'entreprise prend également en charge des travaux exceptionnels comme les grands nettoyages d'écoles pendant l'été ou la remise en état de locaux suite à un sinistre. Créée en 1999 par Guy Héliou et son fils Fabien, l'enseigne a connu un développement rapide. En moins de 15 ans, les effectifs passent de 2 à 600, 4 agences sont fondées et la famille est mise à contribution : « Je travaille avec mes deux frères, ma mère, mon oncle, ma belle-sœur et ma femme. » Un attachement aux valeurs humaines mais aussi sociales et environnementales puisque l'entreprise est engagée depuis 2010 dans une démarche RSE.

Activité : propreté et multi services

Effectifs : 600 salariés

CA : 8,5 M€

Contact :
www.amsproprete.com

Castex Sotecom

« Les gens n'imaginent pas tout ce que nous pouvons réaliser »



« Regarder pour comprendre, chercher pour trouver, agir pour créer » : l'une des devises de Patrice Jeannin.

Entreprise de tôlerie et chaudronnerie industrielle basée à Joué-lès-Tours depuis plus de 60 ans, Castex Sotecom conçoit et fabrique des biens d'équipement. Son credo : répondre aux exigences et problématiques des artisans, architectes, grands comptes ou PME du Grand Ouest.

« Nous sommes taillés pour concevoir et innover » assure Patrice Jeannin. Ce compagnon du devoir de formation a repris en 2003 l'entreprise Castex Sotecom qui évolue dans trois métiers : la tôlerie design, l'équipement inox de laboratoires et l'aménagement de véhicules utilitaires. Cette dernière activité a largement contribué à la notoriété de la société. Près

d'un millier de véhicules d'artisans, de PME, de grandes sociétés, de la police municipale ou de communautés de communes passent chaque année dans ses ateliers de 2 500 m² pour être équipés d'aménagements intérieurs, de galeries ou de rampes de chargement. « Notre force est de concevoir et de fabriquer nos propres produits en nous appuyant sur des partenaires européens, confie le dirigeant. Nous sommes appréciés pour le design, l'adaptation et la simplicité de montage de nos solutions. » Il mise aujourd'hui sur la sécurité, l'ergonomie et la technicité de ses réalisations pour aller chercher de nouvelles parts de marché. Le catalogue destiné aux laboratoires pharmaceutiques et cosmétiques propose par exemple un nouveau chariot élévateur motorisé conforme aux normes BPF (bonnes pratiques de fabrication). Le développement de l'activité de tôlerie design est aussi bien engagé : « Notre savoir-faire nous conduit à travailler avec des artistes et des designers pour des pièces originales : les kiosques de Daniel Buren place Choiseul à Tours, une vitrine VIP pour l'usine Christian Dior de St-Jean-de-Braye ou un module

d'exposition pour l'abbaye de Fontevraud » se réjouit Patrice Jeannin.



Ces nouveaux chariots élévateurs en inox, motorisés et ergonomiques sont conçus pour la production pharmaceutique et en salle blanche.

Activités : tôlerie design, aménagement de véhicules utilitaires, équipement inox de laboratoires

Clientèle : Alstom, Lesens Energies, concessionnaires automobiles, Hervé Thermique, Tour(s)plus, Sanofi, Pfizer, GSK...

Effectifs : 20 personnes

CA : 3,4 M€

Contact : www.castex-sotecom.com

DEF

Leader français de la détection incendie



David Gasnier, directeur régional de DEF Centre-Poitou depuis mai 2013.

Spécialisé dans la fabrication, l'installation et la maintenance de systèmes de détection incendie, DEF possède trois agences de proximité dans les régions Centre et Poitou, dont son siège à Saint-Cyr-sur-Loire.

Dernier gros chantier en date pour DEF Centre-Poitou ? L'installation de 9 centrales de détection en réseau et de 1 600 détecteurs dans le Center Parcs qui ouvrira début 2015 près de Loudun. « Nos

trois agences à Orléans, Poitiers et Saint-Cyr-sur-Loire couvrent 8 départements » rappelle David Gasnier, directeur régional de DEF. Le groupe est le leader français de la détection incendie. Parmi ses innovations : Sentinel, un portail de services « offrant une visibilité à 360° sur le système de détection incendie, précise le responsable. Cet outil novateur permet notamment une traçabilité complète et en temps réel de l'activité et de la vie des systèmes ainsi que des opérations de maintenance. Il accompagne aussi les exploitants dans la réponse aux obligations réglementaires et normatives. » Arrivé en mai 2013 pour piloter la stratégie de croissance du groupe dans la région Centre-Poitou, le nouveau directeur régional félicite son équipe : « en six mois nous avons atteint le chiffre d'affaires en commande travaux neufs de l'année dernière ». Ses agences ont aussi réussi l'audit ASN (Autorité de sûreté nucléaire) pour la dépose de détecteurs à source radioactive et sont devenues référentes de la direction opérationnelle Ouest pour la certification APSAD I.F.13 portant sur les installations à gaz.

Activité : fabrication, installation et maintenance de systèmes de sécurité incendie

Clientèle : CHU de Tours et de Poitiers, Parc du Futuroscope, STMicroelectronics, Palais de Justice d'Orléans-Tours...

Effectifs : 1 800 personnes pour l'ensemble du groupe

CA : 185 M€

Contact : www.def-online.com



Centrale de détection incendie composée d'un centralisateur de mise en sécurité incendie et d'un équipement de contrôle et de signalisation.

Bergerault

Créateur d'instruments à percussion depuis 1932



Alexandre Fergeau dirige aujourd'hui l'entreprise créée en 1932 par son grand-père.

Installée à Ligueil depuis plus de 80 ans, l'entreprise Bergerault conçoit et produit une gamme d'instruments à percussion mondialement connue et reconnue.

Théâtre du Bolchoï à Moscou, Orchestre Symphonique de Londres, Opéra de Paris et de Sydney... Les instruments à percussion Bergerault sont présents dans les lieux de spectacles les plus prestigieux du monde. La raison de ce succès : une très

large gamme d'instruments à percussion dont la qualité n'est plus à prouver. Chaque année, l'entreprise vend plusieurs milliers d'instruments professionnels à travers le monde. Et si les marimbas, xylophones, vibraphones et timbales représentent le plus gros des ventes, Bergerault conçoit et produit également des grosses caisses de concert, du mobilier d'orchestres ou des instruments « Orff » destinés à l'apprentissage des percussions par l'improvisation. Créée en 1932 par Albert Bergerault, inventeur de génie et touche-à-tout, l'entreprise est aujourd'hui dirigée par son petit-fils, Alexandre Fergeau. Accompagné dans cette aventure par son frère et son cousin, il succède lui-même à son père. Lorsqu'il rejoint l'entreprise en 1992, Alexandre passe par tous les postes de production : « *il était important pour moi de me former à la fabrication de chaque instrument pour les connaître parfaitement* ». Une rigueur dictée par la volonté de conserver l'excellente image de marque et la réputation haut-de-gamme de l'enseigne. « *Chaque étape a une incidence sur la qualité finale de l'instrument. Les menuisiers,*

ébénistes, serruriers, peintres, vernisseurs, monteurs et accordeurs qui interviennent lors de la conception du produit en sont tout à fait conscients ».



Lames de vibraphones réalisées, testées et assemblées par les équipes de Bergerault.

Activité : création et vente d'instruments à percussion

Effectifs : 32 salariés

CA : 3 M€

Contact : www.bergerault.com

Far Group

« Miser sur des facteurs innovants et différenciants »



« Notre stock est notre outil de production industrielle » : Pierre Bertrand (ici à gauche) et Christophe Hurel dans leur bâtiment de 8 800 m² implanté sur la ZI des Yvaudières.

Installé dans de vastes locaux à St-Pierre-des-Corps, Far Group assure la distribution d'outillage électrique grand public. « Faire preuve de constance et d'opiniâtreté pour créer de la valeur ajoutée » résume la stratégie des dirigeants repreneurs. Et elle est payante : le groupe enregistre une croissance à deux chiffres pour 2014 et a créé une douzaine d'emplois en cinq ans.

« **A**utrefois Far Group était vu comme un importateur, aujourd'hui il est apporteur d'innovation » se réjouissent

Pierre Bertrand et Christophe Hurel. Ces anciens collègues désormais associés codirigent depuis 2009 Far Group, une société créée en 1991. Dès leur arrivée, l'ambition est affichée : « *redéfinir l'offre produits et apporter un dynamisme commercial* ». Dans la foulée, ils créent aussi MPO, une société destinée à relancer la distribution des outils Peugeot, la plus ancienne marque française d'outillage. Les deux dirigeants pilotent aujourd'hui ces deux entreprises de services, soit 1 100 références produits commercialisées sous les marques FarTools et Peugeot par les grandes enseignes de bricolage, de jardinage et de négoce de matériaux mais aussi par les poids lourds du e-commerce. Far Group réalise également 35% de ses résultats à l'export, en Europe et en Afrique. « *Comme tous nos concurrents, nous faisons appel au savoir-faire industriel chinois* » rappelle Christophe Hurel. Le groupe dispose en effet d'une filiale à Shanghai afin de contrôler et de coordonner les approvisionnements. « *Alors que la concurrence développe la puissance*

des produits, nous misons davantage sur des facteurs innovants et différenciants : la sécurité et le confort de l'utilisateur final ». Ils ont par exemple fait évoluer toute la gamme d'outils Peugeot à l'aide de systèmes anti retour, de commandes pour droitiers et gauchers, de poignées de transport, de bases pivotantes ou de kits de sécurité offerts.

Activité : conception et distribution d'outillages électriques pour les grandes surfaces de bricolage

Effectifs : 36 personnes à St-Pierre-des-Corps, 13 à Shanghai

CA : 15,5 M€

Contact : www.fargroup.net

Deux nouveautés signées Far Group : le rénovateur extérieur de surfaces bois FarTools et un combiné ponceur Peugeot avec aspiration intégrée.



LE SPÉCIALISTE DE L'ÉQUIPEMENT ESPACES VERTS



Kubota Husqvarna STIHL VIKING HONDA

Kubota

OFFRE 40^e
anniversaire*

5990*
jusqu'au 31/12/2014

* Voir conditions en magasin

LEJEAU
VERTS LOISIRS

www.lejeau.fr

BALLAN-MIRÉ - Boulevard de Chinon
Tél. 02 47 53 04 05

PARÇAY-MESLAY - Rue Henri Potez ZA du Papillon
Tél. 02 47 29 16 60

contact@lejeau.fr



www.synercom-france.fr

CONSEIL en
TRANSMISSION
d'ENTREPRISES
PME - PMI

DEPUIS PLUS DE 28 ANS
POUR VOUS ACCOMPAGNER

SYNERCOM FRANCE
CENTRE ATLANTIQUE

Jean-Pierre VERGNAULT

Tél. 05 49 49 45 70

jpvergnauld@synercom-france.fr

Un réseau national
d'associés consultants
régionaux indépendants

L'accompagnement d'un professionnel, ça change tout !



Pour les entreprises,
Isoparc se met
à table...

Ouverture d'un restaurant d'entreprise sur Isoparc

Depuis le 1^{er} septembre le « t50 » situé au sein du Domaine de Thais vous accueille pour une pause déjeuner de qualité à deux pas de votre lieu de travail. Une offre de restauration qui, avec une salle de visioconférence, une crèche, des ateliers-relais, une aire de covoiturage, une ligne Express Fil Vert, une pépinière tertiaire, fait d'Isoparc un site idéal service compris !

IDÉKA

CONTACT Isabelle David / 02 47 34 11 50 / www.isoparc.fr

ISOPARC
PARC D'ACTIVITÉS
DE TOURAINE





PROFESSIONNELS :

quels usages des réseaux sociaux ?

SOMMAIRE

Réseaux sociaux : des atouts pour l'entreprise

Médias sociaux : de quoi parle-t-on ?

« Les entreprises doivent investir les réseaux sociaux afin de développer leur notoriété »

itinéraire B : « Le digital, un levier de profitabilité »

Vergers de la Manse : « Obligatoire mais difficile d'en mesurer l'influence »

Le Puits Doré : « Créer un lien avec le client »

Frenchy's burger :
« Un excellent moteur d'informations »

Facebook, Twitter, LinkedIn, Viadeo... les entreprises doivent-elles investir les réseaux sociaux ? Et comment utiliser ces nouveaux outils pour développer son chiffre d'affaires ? Entretenir une nouvelle forme de relation client ? Assurer une veille sectorielle ? Attirer de nouveaux collaborateurs ? Vous trouverez dans ce dossier des témoignages d'entrepreneurs connectés, des conseils d'experts et l'offre proposée par votre CCI pour vous familiariser avec les technologies de l'information et de la communication.

Professionnels :

quels usages des réseaux sociaux ?

Réseaux sociaux : des atouts pour l'entreprise

« Aujourd'hui, c'est compliqué de ne pas être présent sur la sphère numérique : le premier réflexe des gens c'est d'aller voir sur Internet et les réseaux sociaux » assure Florent Trouillebout, dirigeant d'Ambelly. Cette société d'architecture intérieure spécialisée dans la rénovation et l'extension de l'habitat a créé sa page Facebook et son compte Twitter, il y a près de 3 ans déjà. « Pour l'entreprise, c'est dorénavant un passage obligé » estime Jean-Lou Le Bars, consultant en nouvelles technologies chez CEFIM Formation (Tours). Il faut dire que 68% des Français sont inscrits sur un réseau social⁽¹⁾. Premier d'entre eux en termes d'image et de fréquentation, Facebook enregistre 28 millions d'utilisateurs actifs en France, soit 42% de la population ! Pourtant, les entreprises hexagonales utilisent encore assez peu les médias sociaux. En 2013 - selon une étude de l'INSEE⁽²⁾ - seules 20% des sociétés d'au moins 10 personnes disposaient d'un compte ou d'un profil : c'est 30% à l'échelle européenne... « C'est un

des outils de la communication d'entreprise, explique-t-on à la CCI Touraine. Un outil complémentaire du site internet, des salons... »

Les réseaux introduisent un nouveau rapport au client

Première utilisation des médias sociaux : la vitrine. « On utilise Facebook et Twitter pour montrer ce qu'on est capable de faire. On publie des photos de nos réalisations » témoigne le patron d'Ambelly. Mais la société tourangelle y diffuse aussi des clichés d'aménagements intérieurs ou d'extension réalisés par des confrères du monde entier. « On cherche à susciter des discussions. L'idée est de fédérer une communauté qui va relayer notre message. » Les médias sociaux apparaissent en effet comme de précieux outils pour recueillir les commentaires ou les critiques des clients. « Ils introduisent un nouveau rapport au client, confirme Jean-Lou Le Bars. Ils permettent de l'interroger sur ses goûts et ses besoins, pour sentir la tendance et faire évoluer son offre. » Moins grand public, certains médias sociaux, à l'instar de Viadeo ou LinkedIn (lire ci-dessous) permettent de développer

des réseaux professionnels. « Ils sont intéressants pour échanger des informations, trouver des partenaires commerciaux, recruter de nouveaux collaborateurs, assurer une veille concurrentielle » précise le consultant.

Reste que la gestion de ces outils de communication demande du temps. « C'est hyper chronophage et ce n'est pas notre métier » confirme l'entrepreneur qui explique avoir confié le « community management » et l'animation de sa page Facebook et de son compte Twitter à une agence de communication spécialisée. « On a défini ensemble une ligne éditoriale, ils publient au minimum une fois par semaine. » A défaut de prestataire extérieur, Jean-Lou Le Bars conseille « d'identifier au sein de l'entreprise quelqu'un capable de gérer la présence sur les réseaux sociaux et de les alimenter de façon régulière ». Le risque, prévient-il, étant « d'ouvrir une page qui ne vit pas et donne donc une très mauvaise image de la vitalité de l'entreprise. »

(1) Social, Digital & Mobile Around The World, We Are Social 2014

(2) Insee, enquête TIC 2013

Médias sociaux : de quoi parle-t-on ?

Les médias sociaux désignent plusieurs types d'applications : on distingue en particulier les réseaux sociaux, les microblogs et les sites de partage de contenus.

• Réseaux sociaux

Facebook est le plus connu : plus d'un milliard de personnes y accèdent chaque mois.

Chacun peut y créer gratuitement un «profil», y retrouver des «amis» pour échanger textes ou photos.

Une entreprise pourra y créer une «page» pour y présenter ses produits ou services.

Google+ offre des fonctionnalités comparables mais permet d'organiser ses contacts en «cercles».

LinkedIn et son challenger français **Viadeo** sont réservés à une utilisation professionnelle. Ils seront utiles pour développer un réseau d'affaires ou identifier de nouveaux collaborateurs.

• Microblogs

Twitter permet à ses utilisateurs - les «twittos»- d'envoyer de courts messages (140 caractères), les «tweets». Intéressant pour informer sa clientèle d'une promotion, d'une opération événementielle... Sur ce service, vos messages seront suivis par d'autres - vos «followers» - et vous suivrez les publications des utilisateurs qui vous intéressent. Le principe est le même sur **Tumblr**.

Cette plateforme de microblogging permet de publier des textes, photos, citations, liens, discussions, sons et vidéos...

• Les sites de partage de contenus

Flickr, **Pinterest** et **Instagram** sont des services de partage de photos en ligne.

Youtube et **DailyMotion** sont quant à eux réservés à la vidéo.





« Les entreprises doivent investir les réseaux sociaux afin de développer leur notoriété »



Gérard Bouyer,
Président de la CCI
Touraine

Quelle attitude doivent adopter les entreprises face aux réseaux sociaux ?

Les réseaux sociaux connaissent aujourd'hui une croissance exponentielle. Les entreprises doivent investir ces nouveaux espaces afin de développer leur notoriété, recruter de nouveaux clients, faire de la veille économique ou même dénicher de nouveaux talents. La présence sur les réseaux sociaux oblige à s'organiser et à confier leur animation à

quelqu'un de bien intégré dans l'entreprise, en mesure de faire vivre la communauté et de répondre rapidement aux sollicitations des internautes.

Que fait la CCI Touraine pour aider l'entreprise à utiliser ces nouveaux outils ?

Informier pour anticiper les changements économiques ou technologiques, c'est l'une des missions de la CCI. Programmées une fois par mois, les Réunions Infos Tonic proposent aux entrepreneurs de mieux connaître le fonctionnement des techniques d'information et de communication. Et les acteurs économiques ne s'y trompent pas : ces RDV ont rassemblé plus de 200 personnes au premier semestre de l'année.

Les réunions Info Tonic
pour découvrir les nouvelles pratiques numériques

- **Mardi 14 octobre :**
Très haut débit / Haut débit : quelle connexion pour quel usage ?
- **Mardi 18 novembre :**
Découvrir Twitter
- **Mardi 16 décembre :**
Renforcer la sécurité informatique de mon entreprise

Les réunions ont lieu une fois par mois de 8h30 à 10h30 à la CCI Touraine.

GRATUIT

Inscription sur www.touraine.cci.fr

Les Ateliers Info Tonic +
pour approfondir ses connaissances : un thème et deux rencontres

- **4 novembre et 2 décembre :**
Définir sa stratégie de présence numérique

FBS - 8h30 à 12h30

Tarif HT : 60 € x 2

Inscription sur www.touraine.cci.fr

itinéraire B : « Le digital, un levier de profitabilité »

« L'entreprise connectée doit communiquer sur les réseaux sociaux » affirme Gaël Mallet. Il faut préciser que le jeune entrepreneur est le cofondateur d'itinéraire B, une agence de conseil en « stratégie digitale » basée à Tours. Ses clients : des TPE et PME « On peut par exemple les aider à gérer leur relations clients avec les réseaux sociaux, à mettre en place des systèmes de veille... »

« Etre présent sur les réseaux permet d'être légitime. Aujourd'hui les gens s'attendent à vous y trouver ». Et d'expliquer que l'entreprise pourra y associer ses clients à un processus de « cocréation » : leur proposer de voter pour un nouveau packaging, se



Gaël Mallet et Mathieu Rossi.

prononcer sur un nouveau logo... Pour itinéraire B, les réseaux constitueraient d'excellents supports « Inbound marketing ». Le principe est simple, il s'agit de proposer un contenu informatif original et de qualité afin d'attirer ainsi clients ou prospects.

« Un cabinet comptable par exemple partagera son expertise sur l'actualité du secteur, s'exprimera sur de nouvelles réformes... »

www.itineraireb.com

Professionnels : quels usages des réseaux sociaux ?

Vergers de la Manse : « Obligatoire mais difficile d'en mesurer l'influence »

« Les fruits d'été sont arrivés !!! » annonce le deux juillet dernier la page Facebook des Vergers de la Manse. Le producteur et transformateur de fruits tourangeaux est présent depuis deux ans sur le réseau. Objectif : entretenir ses relations clients. « C'est un canal en plus de notre site internet et du magasin » estime Bastien Debryun, gérant de la société Pomogil. Les vergers de la Manse y publient ainsi des photos des salons sur lesquels ils sont

présents, y signalent des promotions, s'y félicitent d'une récompense (cette année, son nectar de fraise a été salué par une médaille de bronze du concours général agricole)... mais, regrette le gérant : « il est difficile d'en mesurer l'influence ».

Le producteur alimente et gère sa page Facebook en interne. Bastien Dubryun a confié cette mission à sa responsable de magasin : « elle y consacre une à deux heures par semaine. »

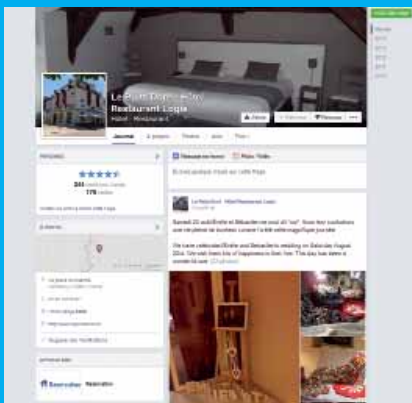
www.facebook.com/LesVergersDeLaManse



Le Puits Doré : « Créer un lien avec le client »

Vous y croiserez Jude Law, Philippe Risoli ou Stéphane Bern. Sur sa page Facebook, le Puits Doré, hôtel restaurant à Richelieu, aime publier des photos des personnalités qui s'arrêtent dans l'établissement. « Je ne poste les photos qu'après leur départ pour des raisons évidentes de discrétion » tient à préciser Olivier Blanc, le propriétaire. Outre ces clichés «people», il y diffuse des informations sur les animations touristiques et culturelles de la ville, des vidéos et photos des jeunes mariés qui choisissent l'hôtel pour célébrer leurs noces... « C'est une manière de créer un lien avec le client » estime Olivier Blanc mais c'est aussi un nouveau canal de chiffre d'affaires. L'application propose en effet aux professionnels d'ajouter un système de réservation (payant) à leur page. Ici, il générerait « 5 à 6% » des réservations.

www.facebook.com/lepuitsdore

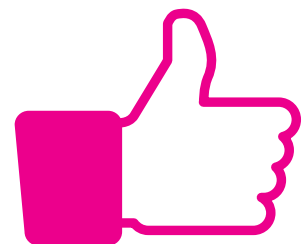


Frenchy's burger : « Un excellent moteur d'informations »

Ici, on enregistre plus de 1 500 mentions «J'aime». Frenchy's burger est un food truck tourangeau, un camion cantine, qui propose des hamburgers cuisinés à partir de produits frais et locaux. « Facebook est un excellent moteur d'informations » estime Romain Crouet, le créateur de Frenchy's burger. Le réseau lui permet en effet d'afficher son menu du jour, ses horaires ou lieux de stationnement. Romain y lance des défis. A Noël, il a par exemple invité ses «fans» à imaginer le «Burger de leur rêve». Anne-Sophie, l'heureuse internaute gagnante, a vu sa recette à la carte pendant une semaine. Ce plat de fête était composé d'une compotée de poire au Vouvray, de foie gras poêlé, d'un steak préparé au cumin et paprika, de roquette et de chèvre frais !

www.facebook.com/Frenchysburger

Suivez toute l'actualité de la CCI Touraine sur Facebook



www.facebook.com/ccitouraine

>>> CIL VAL DE LOIRE

Bien gérer la mobilité géographique de ses collaborateurs pour se développer

Le CIL Val de Loire, Organisme paritaire (Action Logement), est présent sur la région Centre et la Sarthe avec ses quatre sites (huit agences) et ses dix filiales immobilières. Il a pour vocation d'accompagner et de sécuriser le parcours résidentiel des salariés. Très connu pour ses prêts immobiliers, le CIL Val de Loire l'est moins pour ses prestations d'accompagnement de la mobilité des salariés. Une valeur ajoutée pour l'entreprise, d'autant que cette prestation, subventionnée en totalité par le CIL (dans la plupart des cas) peut solutionner la problématique logement de ses collaborateurs et ainsi faciliter leur recrutement ou leur mutation.

La mobilité professionnelle pose de nombreux problèmes pratiques, qui peuvent perturber le (futur) collaborateur. Elle peut être mal vécue par le conjoint et les enfants.

L'objectif est de rendre le salarié rapidement efficace dans ses nouvelles missions, en prenant en charge pour lui la gestion de son changement géographique (mutation ou recrutement). Le CIL accompagne le collaborateur dans sa recherche de logement, en ré-

pondant à ses attentes et à son mode de vie (cadre de vie, proximité des infrastructures sportives ou culturelles, etc.).

Un vrai plus pour recruter et intégrer !

Pour cela, le CIL Val de Loire propose le CIL PASS-MOBILITÉ* dont le coût pour l'entreprise est couvert intégralement par la subvention «MOBILI-PASS». Cette prestation commence par un audit précis des besoins immobiliers locatifs du futur collaborateur et de sa famille. Le CIL Val de Loire effectue ensuite une recherche des biens souhaités, dans le secteur privé et/ou dans le parc social. Après présélection, une journée de visite est organisée avec le collaborateur, qui ne se déplacera qu'une seule fois pour faire son choix. Ce sera aussi l'occasion de lui présenter, ainsi qu'à sa famille, leur nouveau cadre de vie. En plus du CIL PASS-MOBILITÉ®, possibilité de prise en charge d'une partie des frais d'agence (subvention 200 € maximum) et financement du dépôt de garantie avec l'AVANCE LOCA-PASS® (500€ maximum).

La mobilité des jeunes

La mobilité concerne également les jeunes (moins de 30 ans) en contrat d'alternance ou de professionnalisation avec l'AIDE MOBILI-JEUNE®. Ils peuvent bénéficier d'une prise en charge d'une partie de leur loyer (jusqu'à 100 €/mois après déduction des APL)*, et ce, quel que soit l'effectif de l'entreprise.

* voir conditions d'attribution

Toutes ces prestations sont cumulables ! Elles représentent une réelle valeur ajoutée pour l'entreprise au moment du recrutement.

LE CIL VAL DE LOIRE

- 92 collaborateurs sur 6 départements ;
- 2907 entreprises adhérentes ;
- 33.953 ménages aidés en 2013, représentant plus de 30.283 M€

Activités :

- Accompagnement de la mobilité professionnelle ;
- Assistance aux salariés en difficulté ;
- Aides aux salariés accédant à la propriété (conseils en financement, prêts à 1.25% pour l'accession ou les travaux) ;
- Aides à la location (logement social, privé, et financement du dépôt de garantie à 0%).

Sont concernés les salariés des entreprises adhérentes.

CONTACT

Responsable Mobilité
Véronique Moreau : 06 75 06 25 32
veronique.moreau@cil-valdeloire.com

BERRY • LOIRET • SARTHE • TOURAINE

MUTATION OU EMBAUCHE ?
PENSEZ AU CIL VAL DE LOIRE !



BLOIS 02 54 44 65 33
16 rue de la Vallée Mallard

Tours 02 47 05 62 86
15 place Michet

Toujours proche
des salariés
d'entreprises !



Nous aidons vos salariés à
trouver un logement

- Evaluation des besoins en logement
- Recherche et pré-sélection de logements
- Aide à l'installation : bail, état des lieux...
- Aides financières : AIDE MOBILI-PASS®, AIDE MOBILI-JEUNE* et AIDE LOCA-PASS*...



www.cil-valdeloire.com

Mobilité professionnelle

© 2014 CIL Val de Loire

Simplifiez-vous la taxe d'apprentissage

**Comment effectuer ma déclaration ?
 Quel montant payer sur les salaires de 2014 ? Au bénéfice de quelles écoles ?**

La CCI Touraine vous propose une offre d'accompagnement complète et gratuite.

Qu'est-ce que la taxe d'apprentissage ?

La taxe d'apprentissage sert à financer les premières formations technologiques et professionnelles. Elle est redevable par les entreprises d'au moins un salarié et exerçant une activité commerciale, industrielle ou artisanale. Elle est à régler avant le 1^{er} mars 2015.

C'est le seul impôt pour lequel vous pouvez définir le(s) bénéficiaire(s) en affectant le reversement aux formations habilitées de votre choix !

Quel est le rôle de la CCI Touraine ?

La taxe d'apprentissage doit être acquittée auprès d'un organisme collecteur, tel que la CCI Touraine. **Elle traite ainsi votre dossier de façon confidentielle en respectant vos choix d'affectation.**

Si vous n'avez pas de préférence, elle s'engage à contribuer au développement des formations locales adaptées aux besoins des entreprises d'Indre-et-Loire.

Quels sont les services proposés par la CCI Touraine ?

- Un suivi personnalisé pour votre déclaration par une équipe qualifiée
- Un outil en ligne, le WebTaxe, pour remplir simplement votre déclaration et calculer automatiquement le montant de votre taxe
- Des informations et des réponses à vos questions sur la législation

www.jesoutienslapprentissage.fr
Contact : 02 47 47 20 00



Pack Objectifs® :

une plateforme web pour vous lancer à l'international

Vous souhaitez vous développer à l'export ? CCI International Centre vous propose un accompagnement personnalisé. À l'appui, la plateforme interactive Pack Objectifs® qui regroupe 3 outils d'aide à la décision.

Où exporter mes produits ? Comment prospecter le pays sélectionné ? Quel budget prévoir ? Pack Objectifs® permet à l'entreprise de répondre à ces questions et de structurer son projet à l'international.

Pack Objectifs® est une plateforme web avec 3 outils d'aide à la décision personnalisés.

• **Objectif Marché** : identification, analyse et sélection des marchés cibles.

• **Objectif Actions et Objectif Financement** : élaboration d'un plan export et du budget associé, montage de dossier d'aides publiques.

A vos côtés, votre conseiller CCI International

Centre vous apporte une méthode et vous oriente vers un réseau de partenaires. Le but : vous accompagner tout au long de la démarche (jusqu'au recrutement, la communication, les actions de prospection). Il vous aidera par exemple à trouver les salons les plus pertinents sur les pays retenus, obtenir des devis, ou des contacts pour la création de filiales.

Cette offre a été mise en place en mars 2013. Pack Objectifs® a reçu le Prix du Public au salon national CCI PRO 2014 et le Prix de l'Innovation 2014 décerné par CCI France International.

Tarifs :

Objectif Marché : 750 € HT

Objectif Actions et Objectif Financement : 750 € HT

Informations :

<http://international.proforum.fr>

Contacts à la CCI Touraine :

Eugénie BESNIER : 02 47 47 20 25

Françoise BOSCHER : 02 47 47 21 35

Pack Objectifs®
L'outil interactif pour optimiser votre projet export

- 1 Plateforme web dédiée
- 3 outils personnalisés d'aide à la décision
- Conseil et suivi individualisés
- Mobilisation ciblée des acteurs de l'international

Objectif Marché
 • Identification et sélection des marchés cibles
 • Outil de veille

Objectif Actions
 • Élaboration le plan d'actions export
 • Réimplémentation et suivi des actions

Objectif Financement
 • Élaboration le budget export
 • Appel au montage des dossiers d'aides publiques

Contactez votre conseiller International
<http://international.proforum.fr>
CCI International Centre

mj80 EQUIPEMENT INDUSTRIEL

30 ans d'expérience à votre service
STOCKAGE . MANUTENTION
MOBILIER TECHNIQUE . SECURITÉ



Zone des Granges Galand 37556 SAINT-AVERTIN CEDEX
Tél. 02 47 71 25 50 . Fax 02 47 27 63 64 . Mail : mj80@mj80.fr . Web : www.mj80.fr

Aérau'Services

Aspiration, ventilation et filtres industriels
Etude • Vente • Installation • Après-vente



- > aspiration gaz d'échappement
- > aspiration fumées soudage
- > dépeussierage industriel
- > aspiration brouillards d'huile
- > aspiration copeaux bois
- > ventilation générale
- > compresseurs et réseau A.C.

www.aerau-services.fr

contact@aerau-services.fr

8 rue du Vau Godard - 37140 BENAIS
Contact : Lionel PETIT ☎ 06 31 00 72 27



TRADITIONNEL CONTEMPORAIN
ECONOME PAR NATURE

OFFRES TERRAINS
CONCEVOIR ENSEMBLE
VOTRE PROJET DE MAISON

NF HQE
MAISON INDIVIDUELLE

www.pierre-et-terre.fr

TOURS NORD 02 47 42 61 00 TOURS SUD 02 47 67 62 99

Pierre & Terre
CONSTRUCTEUR DE VOS PROJETS

0109.com - 02 47 31 20 20 - Interprétation d'artistes.



QUAND ON TRAVAILLE
AVEC UN PARTENAIRE PROCHE
C'EST PLUS SIMPLE
D'ALLER LOIN.

**CIC. 1^{RE} BANQUE DANS L'ACCOMPAGNEMENT
DES PME* À L'ÉTRANGER.**

*Source TNS Sofres 2012 PME-PMI de 10 à 999 salariés, réalisant un CA à l'international supérieur à 300K€.

CIC Ouest

Construisons dans un monde qui bouge.

cic.fr



DE LA TOURAINE
ET DU POITOU



Paris



Tokyo



New York

Vous exportez ?
Vous réfléchissez
à un développement
à l'international ?

Avec
**SES EXPERTS
RÉGIONAUX**
dédiés aux
**OPÉRATIONS
À L'INTERNATIONAL,**
le Crédit Agricole de la
Touraine et du Poitou vous
accompagne dans vos projets
et vous aide à trouver des
**RELAIS DE CROISSANCE À
L'INTERNATIONAL.**

ca-tourainepoitou.fr

Caisse Régionale de Crédit Agricole Mutuel de la Touraine et du Poitou, Société coopérative à capital variable, agréée en tant qu'établissement de crédit, dont le siège social est 18, rue Salvador Allende BP 307 - 86008 POITIERS CEDEX - Siège administratif : Boulevard Winston Churchill 37041 TOURS CEDEX - 399 780 097 RCS POITIERS - Société de courtage d'assurance immatriculée au Registre des Intermédiaires en Assurance sous le n°07 023 896. Document non contractuel.

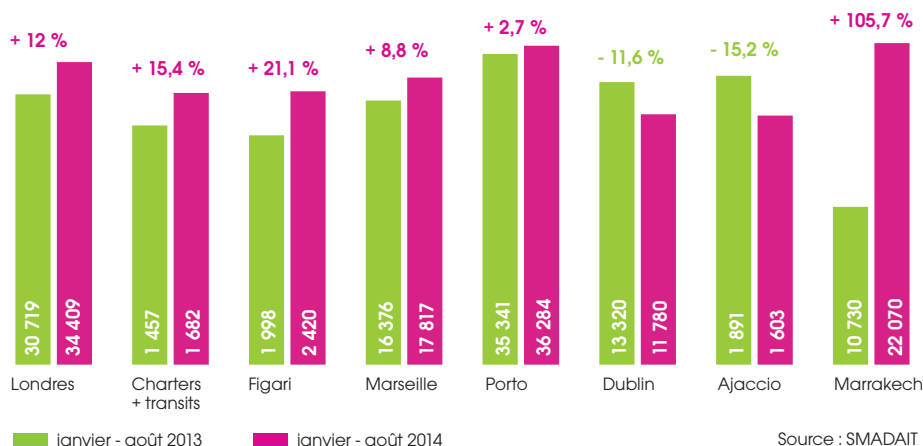
Les bons résultats de l'aéroport de Tours

128 894

C'est le nombre de passagers transportés à fin août, soit une hausse du trafic de +4,3% par rapport à 2013.



Evolution du trafic passagers par destination

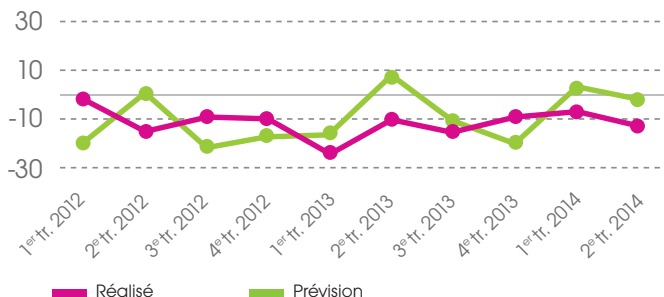


Source : SMADAIT

Zoom sur l'industrie

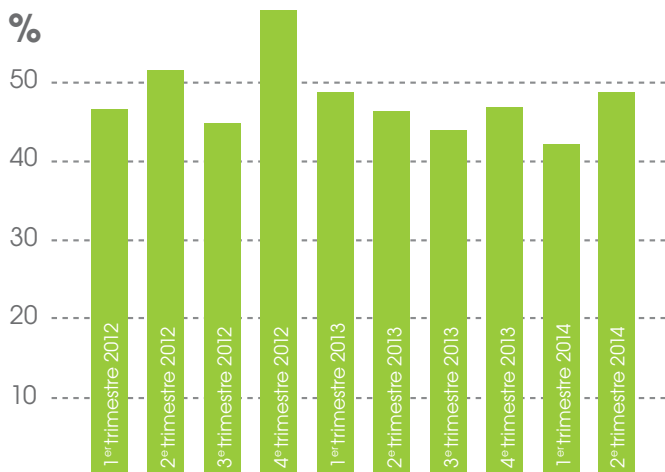
Une activité moins bonne que prévue au 2^{ème} trimestre mais les investissements résistent

Evolution des « carnets de commandes »



Solde des % d'opinions positives et négatives des industriels interrogés sur l'évolution de leur activité.

Evolution des investissements



% des industriels déclarant des investissements en cours à la fin du trimestre d'enquête.

Source : sondage Express Industrie

Page réalisée en partenariat avec l'Observatoire de l'Economie et des Territoires de Touraine.

Une industrie diversifiée :

28 100 emplois répartis sur 4 activités principales

Fabrication de produits en caoutchouc et en plastique ainsi que d'autres produits minéraux non métalliques
Ex : Hutchinson, Plastivaloire, Tupperware

4 207

Production et distribution d'électricité, de gaz, de vapeur et d'air conditionné
Ex : EDF, Dalkia

4 047

Métallurgie et fabrication de produits métalliques à l'exception des machines et des équipements
Ex : Mecachrome, TI Automotive, Safety Production, Hexadome

3 450

Autres industries manufacturières : réparation et installation de machines et d'équipements
Ex : Endel, Clen, Proludic, Corona Médical

2 647

Autres secteurs d'activités

13 760

Source : URSAFF 2014

TOTAL 28 111

Sondage Express Industrie

Participez à l'enquête sur l'activité industrielle en Indre et Loire

Depuis plus de 20 ans, l'Observatoire de l'Economie et des Territoires de Touraine réalise, chaque trimestre, une enquête d'opinion auprès de 250 industriels du département sur l'évolution de leur production, carnets de commandes, stocks, emploi et investissement en cours et à venir.

Un questionnaire anonyme et très simple à renseigner permet d'établir les soldes d'opinions des industriels locaux quant à l'évolution de leur activité récente et à venir.

Les résultats sont analysés par grand secteur industriel et restitués à chaque participant (document d'analyse d'une dizaine de pages envoyé par mail dès publication). Ils constituent un outil de connaissance partagée et de positionnement de chaque entreprise dans l'évolution industrielle départementale récente.

Nous vous invitons à participer à l'enrichissement de cette enquête en vous faisant connaître à contact@obseco37.fr

Atelier Info Croissance

8h30 à 10h30 - CCI Touraine

Inscription sur www.touraine.cci.fr

Tarif : 30 € HT (36 € TTC)

10 octobre 2014
« Comment se faire payer
par ses clients ? »

28 novembre 2014
« Connaître les indicateurs essentiels
pour piloter son entreprise »

13 au 17 octobre 2014 :
5 jours pour reprendre une PME-PMI
Formation spécifique, pratique et complète pour
maîtriser tous les aspects du projet.
9h à 12h30 et 13h30 à 17h - **CCI Touraine**
Inscription sur www.touraine.cci.fr
Tarif : 215 €

14 et 15 novembre 2014 :
Deuxième Forum des Métiers de l'Aéronautique
Centre International de Congrès du Vinci - Tours

14 au 16 novembre 2014 :
Ferme Expo
Le salon régional
de l'agriculture et
de la gastronomie
Parc des expositions
Tours



20 novembre 2014 :
RESALLIA
La convention d'affaires sectorielle Industrie
Rendez-vous organisé par le Groupement Inter-
professionnel du Châtelleraudais en partenariat
avec la CCI Touraine, la CCI de la Vienne et la
CCI de l'Indre.
Complexe culturel de l'Angelarde - **Châtellerault**

21 et 22 novembre 2014 :
Forum de la création reprise d'entreprise
Chambre de Métiers et de l'Artisanat
Gratuit

8 au 12 décembre 2014 :
5 jours pour entreprendre
Pour acquérir les bases du lancement d'un projet
d'entreprise ou être aidé pour le finaliser.
Programme de formation simple, pratique et complet.
9h à 12h30 et 13h30 à 17h - **CCI Touraine**
Inscription sur www.touraine.cci.fr
Tarif : 215 €

17 décembre 2014 :
Comment démarrer une démarche RSE ?
Réunion d'informations à la responsabilité
sociétale des entreprises
9h à 11h - **CCI Touraine**
Gratuit - Inscription sur www.touraine.cci.fr

12 février 2015
Les Rencontres Touraine Entreprises
Convention d'affaires multisectorielle de la
CCI Touraine.
Espace Malraux - **Joué les Tours**
Ouverture des inscriptions le 3 novembre.

Programme 2014 des Réunions Info Tonic

8h30 à 10h30 - CCI Touraine
Gratuit
Inscription sur www.touraine.cci.fr

14 octobre 2014 :
« Très haut débit / haut débit :
quelle connexion pour quel usage ? »

18 novembre 2014 :
« Découvrir Twitter »

16 décembre 2014 :
« Renforcer la sécurité informatique de
mon entreprise »

Atelier Info Tonic +

8h30 à 12h30 - FBS
Tarif HT : 60 € x 2
Inscription sur www.touraine.cci.fr

**4 novembre
et 2 décembre 2014 :**
« Définir sa stratégie de présence numérique »



02 47 47 20 00
La CCI Touraine à votre écoute

Retrouvez toutes les informations sur www.touraine.cci.fr

DANS L'ENTREPRISE AUSSI, L'ÂGE EST UN AVANTAGE

Sylvie

25 ANS DE BOUTEILLE
EN GÉNIE CIVIL

Christian

UN SAVOIR-FAIRE COMMERCIAL
AFFINÉ PAR 22 ANS
DE PRATIQUE

LES SENIORS

CAPITAL EXPÉRIENCE DE L'ENTREPRISE

**Maintenir en poste et embaucher des seniors,
un calcul bien plus rentable que les idées reçues.**

Opérationnels, responsables, autonomes, les seniors représentent une richesse incomparable pour votre entreprise. Leur expérience, transmise aux plus jeunes, garantit la pérennité de votre savoir-faire.



PRÊT INNOV&PLUS DÉCLENCHÉ UN ÉLAN DE COMPÉTITIVITÉ POUR VOTRE ENTREPRISE



AVEC LE PRÊT INNOV&PLUS

- Financez vos projets innovants*
- Bénéficiez d'un montant de 25 000 euros jusqu'à 7,5 millions d'euros
- Limitez votre caution personnelle à 50% maximum
- Profitez d'un taux bonifié

* Sous réserve d'acceptation de votre dossier par la Banque Populaire.

Le financement bénéficie du soutien de l'Union Européenne par le biais de l'Instrument de partage des risques (RSI) pour les PME et Entreprises de Taille Intermédiaire (ETI) orientées vers la recherche et l'innovation - compartiment dédié du mécanisme de financement avec partage des risques (RSFF).

VAL DE FRANCE DIRECT

09 84 98 98 98

(Appel non surtaxé, coût selon opérateur)